

LE PIED, LA FERRURE

« pas de pied , pas de cheval »

Le pied correspond à la partie terminale du membre. Il supporte tout le poids du cheval, amortit les chocs et propulse le cheval/poney.

Quand un cheval/poney a mal à un pied, il ne sait pas marcher à cloche pied sur les 3 autres pieds. Il boite plus ou moins fort, jusqu'à ne plus vouloir marcher.

Les différents tissus qui composent le pied sont protégés par une enveloppe cornée : le sabot.

Comme nos ongles, le sabot pousse en continu, et peut aussi pousser de travers.

Il faut donc prendre soin des pieds du cheval dès son plus jeune âge, pour lui assurer une bonne croissance



Les différentes parties de la paroi ont des noms qu'il faut connaître : pince, mamelle, quartier, talon

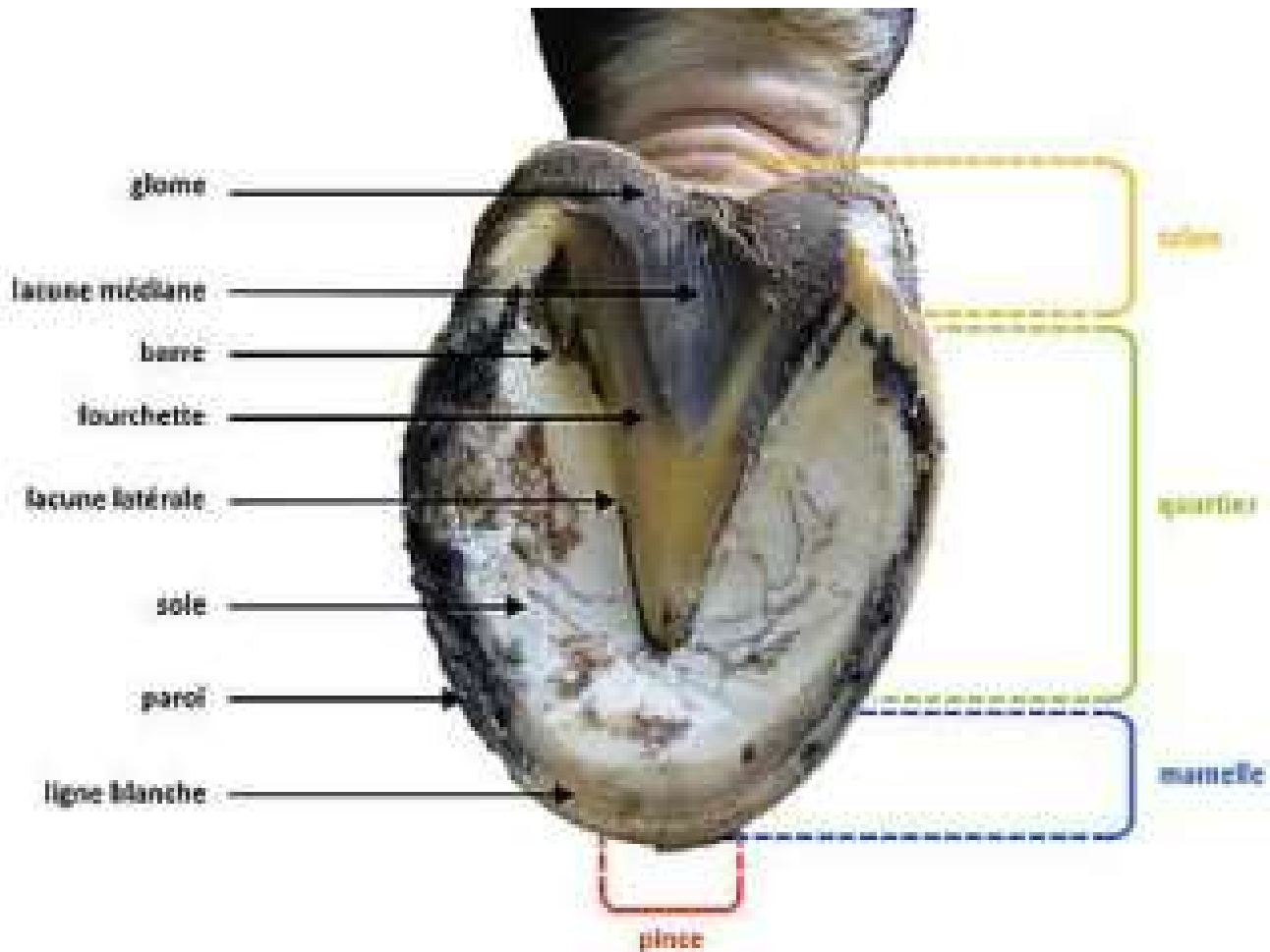
Tu peux surprendre tes amis en leur demandant combien de « mamelles » a un cheval
Ils vont te répondre que les chevaux n'en ont pas, mais les juments en ont 2.

Faux : un cheval a 2 « mamelles » à chaque pied, ce qui fait 8 « mamelles » en tout.

Et la jument a aussi 8 « mamelles » aux pieds et 2 mamelles pour allaiter son poulain. Ce qui fait un total de 10 « mamelles » pour la jument.

La face plantaire d'un pied qui vient d'être paré par le maréchal ferrant. On voit bien la corne de la fourchette souple et élastique, et la corne dure de la sole.

La ligne blanche correspond à la jonction entre la paroi et l'intérieur du pied. Elle ressemble à de petites lamelles comme celles des champignons



L'entretien du pied consiste à

1. curer le pied avant et après le travail pour débarrasser quotidiennement la face plantaire du pied
 - du fumier qui occasionnerait le pourrissement de la fourchette,
 - de la terre et des cailloux qui empêcheraient la fourchette de fonctionner comme amortisseur et occasionnerait des boiteries
2. vérifier l'état de la corne et de la ferrure
3. graisser l'ensemble du sabot, paroi et bourrelet péri plique, et la face plantaire avec de la graisse à pied appelée aussi « onguent de pied ». La composition de l'onguent peut varier selon les besoins spécifiques de la corne, avec plus ou moins d'huile de foie de morue, d'huile de laurier, de goudron de norvège.... (comme nos différents shampoings qui sont plus adaptés aux cheveux secs, normaux ou gras).
 - Si ton poney a de la terre sur les sabots et que tu veux l'enlever, utilise de l'eau et une éponge. Attention à ne jamais gratter la paroi avec le cure pied ou une brosse dure, car tu enlèverais le vernis spécial, sécrété par le bourrelet périoplique et qui protège la corne.

Voilà, je compléterais ce document dans quelques jours, mais tu as déjà de quoi apprendre